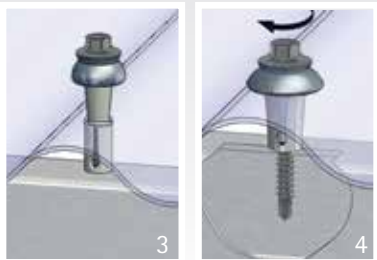
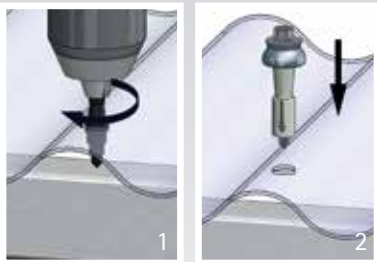
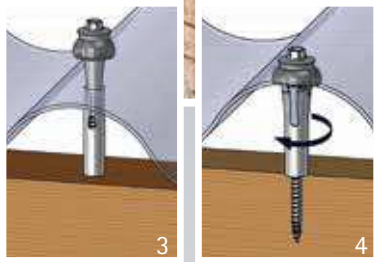
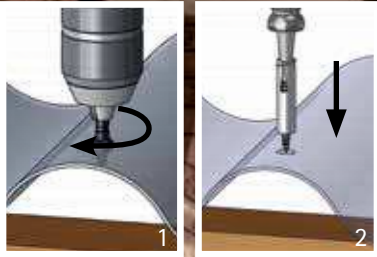


**PATENTIERTE
HÜLSE**



REISSER

Abstandsset

Edelstahlschraube A2 +
EPDM Dichtung + Hülse

Für die Befestigung von Well- und Trapezlichtplatten

- Ein-Mann Montage
- 50% Zeitersparnis
- Deutlich verbesserte Dichtigkeit
- Bester Korrosionsschutz

REISSER
SCHRAUBENTECHNIK



REISSER Abstandsset Zur Befestigung von Well- und Trapezprofilen auf Holz-UK



- Für Lichtplatten mit Stärke 1–2 mm
- Kein Vorbohren der Unterkonstruktion
- Patentierte glasfaserverstärkte Distanzpreizhülse
- Edelstahl A2 Fassadenplattenschrauben 4,8 x 50 //
Edelstahl A2 DRIBO®-Schraube 6,0 x L E19
- EPDM Schirmdichtung Ø 19 mm // Ø 24 mm
- Antrieb SIT® 20/TX 20 // SW8 (bei DSH2-12 Holz)



Bezeichnung	Profilhöhe mm	Profilstärke mm	Hülsen D Ø mm	Schrauben d Ø mm	Schraubenlänge L mm	Art. Nr.	VP
DSH2-Holz	17-20	1-2	10	4,8	50	4005674 61501 3 00DSH2V138-0480502-1	100
DSH4-Holz*	21-24	1-2	10	4,8	50	4005674 70268 3 00DSH4V138-0480502-1	100
DSH2-Holz	29-33	1-2	12	6,0	75	4005674 68779 9 00DSH2V138-1200302-1	100
DSH2-Holz	34-38	1-2	12	6,0	90	4005674 69441 4 00DSH2V138-1200352-1	100
DSH2-Holz	39-43	1-2	12	6,0	90	4005674 69443 8 00DSH2V138-1200402-1	100
DSH2-Holz	44-48	1-2	12	6,0	100	4005674 69446 9 00DSH2V138-1200452-1	100
DSH2-Holz	49-53	1-2	12	6,0	100	4005674 67805 6 00DSH2V138-1200502-1	100

*Bitte Lieferzeit beachten!



- DSH5 für 3 mm starke Lichtplatten
- Kein Vorbohren der Unterkonstruktion
- Patentierte glasfaserverstärkte Distanzpreizhülse
- Edelstahl A2 Fassadenplattenschrauben 4,8 x 50
- EPDM Schirmdichtung Ø 19 mm
- Antrieb SIT 20/TX 20



Bezeichnung	Profilhöhe mm	Profilstärke mm	Hülsen D Ø mm	Schrauben d Ø mm	Schraubenlänge L mm	Art. Nr.	VP
DSH5-Holz	17-20	max. 3	10	4,8	50	4005674 70272 0 00DSH5V138-0480502-1	100



Vorbohren der Profiltafel mit dem REISSER Stufenbohrer (Art. Nr. 00A423S010-410040L-2)

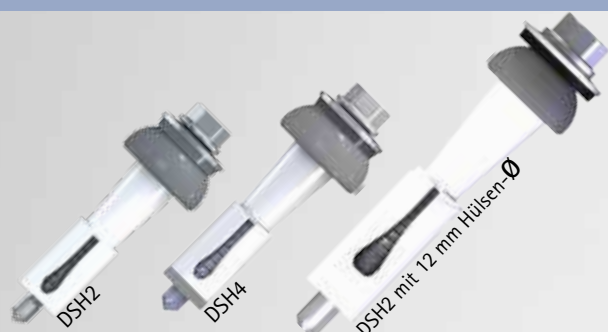


Ø 10 mm

Technische Informationen:

- Für Profilplatten über 2 mm Materialstärke empfehlen wir:
für Holz-Unterkonstruktion: RP-r-6,0 x 90 E16 + entsprechende Formkalotte (siehe Kapitel „Kalotten“)
- Generell sind die Vorgaben der Lichtplattenhersteller zu beachten

REISSER Abstandsset Zur Befestigung von Well- und Trapezprofilen auf Stahl-UK



- Für Lichtplatten mit Stärke 1–2 mm
- Kein Vorbohren der Unterkonstruktion
- Patentierte glasfaserverstärkte Distanzspreizhülse
- Bimetall Bohrschraube RP-K-5,5 x 50 E16 für Stahl-Unterkonstruktion bis 5,25 mm // Bimetall Bohrschraube RP-K-6,3 x L E19 für Stahl-Unterkonstruktion bis 6,0 mm
- EPDM Schirmdichtung Ø 19 mm // Ø 24 mm
- Antrieb SW 8 // SW 3/8" (bei DSH2-12 Stahl)



Bezeichnung	Profilhöhe mm	Profilstärke mm	Hülsen D Ø mm	Schrauben d Ø mm	Schraubenlänge L mm	Art. Nr.	VP
DSH2-Stahl	17-20	1-2	10	5,5	50	4005674 604536 00DSH2B197-0550502-1	100
DSH4-Stahl*	21-24	1-2	10	5,5	50	4005674 70266 9 00DSH4B197-0550502-1	100
DSH2-Stahl	29-33	1-2	12	6,3	70	4005674 69424 7 00DSH2B197-1200302-1	100
DSH2-Stahl	34-38	1-2	12	6,3	85	4005674 69426 1 00DSH2B197-1200352-1	100
DSH2-Stahl	39-43	1-2	12	6,3	85	4005674 69428 5 00DSH2B197-1200402-1	100
DSH2-Stahl	44-48	1-2	12	6,3	85	4005674 69431 5 00DSH2B197-1200452-1	100
DSH2-Stahl	49-53	1-2	12	6,3	85	4005674 67807 0 00DSH2B197-1200502-1	100

*Bitte Lieferzeit beachten!



- DSH5 für 3 mm starke Lichtplatten
- Kein Vorbohren der Unterkonstruktion
- Patentierte glasfaserverstärkte Distanzspreizhülse
- Bimetall Bohrschraube RP-K-5,5 x 50 E16 für Stahl-Unterkonstruktion bis 5,25 mm
- EPDM Schirmdichtung Ø 19 mm
- Antrieb SW 8



Bezeichnung	Profilhöhe mm	Profilstärke mm	Hülsen D Ø mm	Schrauben d Ø mm	Schraubenlänge L mm	Art. Nr.	VP
DSH5-Stahl	17-20	max. 3	10	5,5	50	4005674 70270 6 00DSH5B197-0550502-1	100



Vorbohren der Profiltafel mit dem REISSER Stufenbohrer (Art. Nr. 00A423S010-512040L-2)



Ø 12 mm

Technische Information:

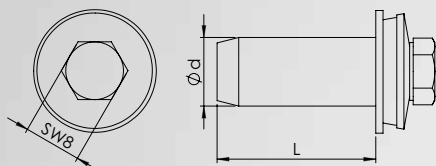
- Für Profilplatten über 2 mm Materialstärke empfehlen wir:
für Stahl-Unterkonstruktion: RP-K-6,3 x 85 E16 + entsprechende Formkalotte (siehe Kapitel „Kalotten“)
- Generell sind die Vorgaben der Lichtplattenhersteller zu beachten

Denken Sie auch an die flexible Stoßverbindung mit **REISSER FixFlex.**



REISSER FixFlex

EPDM-Dichthülse + Edelstahl A2 Schraube + Dichtscheibe



Der Dehnbefestiger für Plattenverbindungen aus unterschiedlichen Materialien

- Schnelle, einfache Montage komplett von oben
- Halbiert die Montagezeit
- Für die flexible Stoßverbindung von Kunststoffprofilen mit Stahlprofilen
- Verschließen von Bohrungen/Reparatur bis zu einem \varnothing von 10 mm
- Dauerhaft dicht
- Lange Lebensdauer

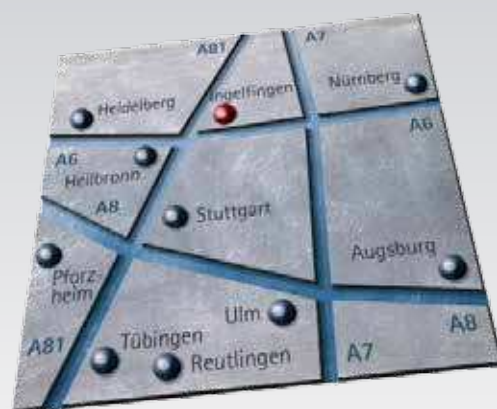


Die REISSER-Schraubentechnik GmbH ist seit über 90 Jahren Ihr Partner in den unterschiedlichsten Bereichen der Befestigungstechnik.

Mit unserem breit gefächerten Hersteller-Know-how beliefern wir weltweit Kunden aus Handel und Industrie.

Wir entwickeln und fertigen Schrauben für Anwendungen im Bereich Dach, Wand, Solar und industriellem Leichtbau, für Kunststoffverbindungen, Holzanwendungen und die unterschiedlichsten Industriezweige.

REISSER zählt zu den führenden Edelstahl-Produzenten in Europa. Abgerundet wird unser Firmenprofil durch die eigene Galvanik, welche erstklassiges Oberflächendesign liefert.



Wir freuen uns auf Ihren Besuch!

REISSER-Schraubentechnik GmbH
Fritz-Müller-Str. 10 • D-74653 Ingelfingen-Criesbach
Fon: +49 7940/127-160 • Fax: +49 7940/127-123
produktion@reisser-screws.com • www.reisser-screws.com

